

# Industrie Service Rhein-Ruhr GmbH



**ISRR**  
Industrie  
Service  
Rhein-Ruhr

**Instandsetzungs-Service • Neuteilefertigung • Engineering • Einkauf Industrie**

Die ISRR Industrie Service Rhein-Ruhr GmbH ist langjähriger Instandhaltungs- und Instandsetzungspartner für Unternehmen aus der Stahl erzeugenden und der Stahl verarbeitenden Industrie im In- und Ausland.

## Geschäftsbereiche:

### Instandsetzungs-Service

- ▶ Instandsetzungs-Service Maschinen- und Anlagenbau
- ▶ Walzen-/Rollen-Service
- ▶ Industriegetriebe-Service
- ▶ Instandsetzung von Kranlaufrädern / Schienenlaufrädern
- ▶ Reparaturschweißen

### Neuteilefertigung

- ▶ Walzenkerne aus Metall
- ▶ Schweißbaugruppen / Schweißteile
- ▶ Geschweißte Hebemittel

### Engineering

- ▶ Projekt-Engineering im Maschinen- und Anlagenbau

### Einkaufs- und Beschaffungs-Service

- ▶ Einkauf Industrie / Beschaffung von Produkten aus dem In- und Ausland

## Zertifizierungen:

### Qualitätsmanagement ISO 9001 : 2015

Zertifikat des TÜV Saarland

### WPK-Zertifikat gem. EN 1090-1, -2, -3 zur Leistungserstellung und CE - Kennzeichnung des Herstellers

Zertifikat des DVS ZERT

### Schweißfachbetrieb DIN EN ISO 3834-2 – Maschinenbau

Zertifikat des DVS CERT

### Schweißfachbetrieb DIN EN 15085-2 CL1 – Schienenfahrzeuge einschließlich Instandhaltung DIN 27601-6

Zertifikat des DVS CERT

### Schweißfachbetrieb DIN 1090-1, -2 EXC 3 – Stahltragwerke

Zertifikat des DVS SLV Duisburg

### Schweißfachbetrieb DIN 1090-3 EXC 3 – Aluminiumtragwerke

Zertifikat des DVS SLV Duisburg



Die Zertifikate sind einzusehen unter: [www.isrr-gmbh.de/Zertifizierungen](http://www.isrr-gmbh.de/Zertifizierungen)

Industrie Service Rhein-Ruhr GmbH

Hülsermannshof 9a  
47179 Duisburg

Tel.: 0203 - 4 85 51-0  
Fax: 0203 - 4 85 51-51

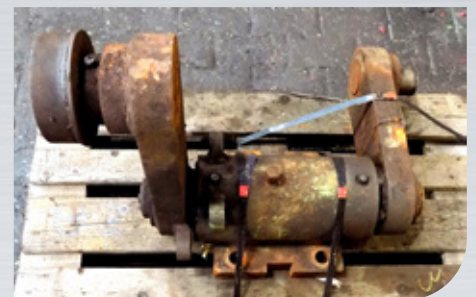
info@isrr-gmbh.de  
www.isrr-gmbh.de

## Philosophie Instandsetzung



Hier bietet die industrielle Instandsetzung von kompletten Anlagen und Maschinen aller Art eine wirtschaftliche Alternative zur Neubeschaffung dieser Komponenten.

Der Grundgedanke der Instandsetzung besteht darin, aus abgenutzten Teilen neuwertige Teile zu schaffen, um so die technische Nutzungsdauer der verschlissenen Teile zu verlängern. So können kostenintensive Investitionen nach Möglichkeit vermieden werden.



# Instandsetzung von Komponenten des Maschinen- und Anlagenbaus

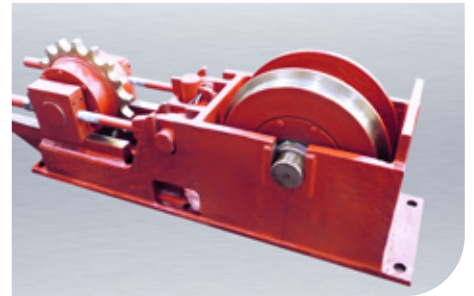
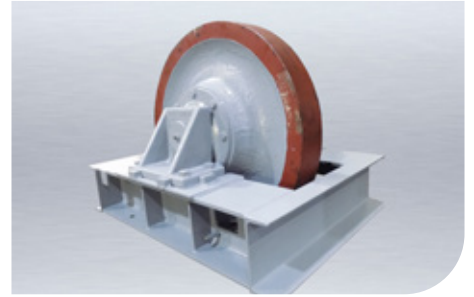
**Wir verfügen über viele Jahre an Erfahrungen in der industriellen Instandsetzung für den Maschinen- und Anlagenbau in den folgenden Industrien:**

- Stahl erzeugende Industrie
- Stahl verarbeitende Industrie
- Chemische Industrie
- Petrochemische Industrie
- Zementindustrie
- Stadtwerke
- Aluminium Industrie
- Hafenwirtschaft

## Die wirtschaftliche Alternative zur Neubeschaffung!

Es ist von wirtschaftlichem Nutzen, den Wert der eingesetzten Teile zu erhalten und durch eine professionelle Instandsetzung in einen neuwertigen Zustand zu versetzen.

Die Wirtschaftlichkeit der industriellen Instandsetzung ist immer dann gegeben, wenn sich ihre Instandsetzung rentiert (mit Wirtschaftlichkeitsnachweis).



# Instandsetzung von Kranlaufrädern und Schienenlaufrädern / Reparaturschweißen

Auch nach längeren Laufzeiten können in 90 bis 95 % aller Fälle Kranlaufräder wieder für einen neuwertigen Zustand instandgesetzt werden. Die Investitionskosten für neue Ersatzlaufräder entfallen dann.

Als zertifizierter Schweißfachbetrieb bieten wir die komplette Überholung von Kranlaufrädern und Schienenlaufrädern unterschiedlicher Bauarten unter Berücksichtigung der einschlägigen Normen und Vorschriften an.

Laufraddurchmesser: bis 1.250 mm  
 Bauarten: mit / ohne Bandage

## Zerstörungsfreie Prüfverfahren (ZfP) für die Auftragsschweißung / Reparaturschweißen

- Sichtprüfung (VT)
- Magnetpulverprüfung (MT)
- Farbeindringverfahren (PT)

### Leistungsumfang:

- Befund erstellen
- Laufradflächen vordrehen
- Auftragsschweißen Laufflächen / Laufkranz zur Wiederherstellung der Geometrie
- Rissfreiheit feststellen und dokumentieren mit ZfP
- Auf Maß fertigdrehen
- Komplett montieren



**Kosten: ca. 25 – 30 % der Neubeschaffungskosten**

**Dauer: 5-10 Werktage, planbar auch für kurze Stillstände**

# Instandsetzung von Industriegetrieben

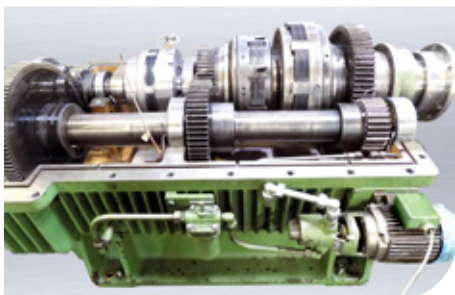
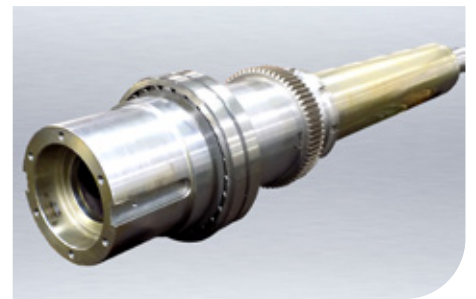
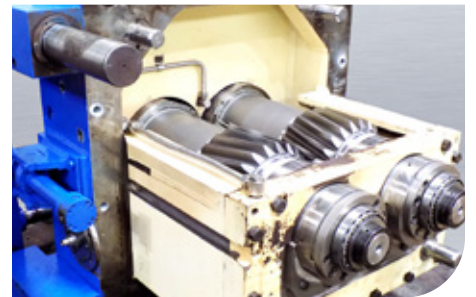
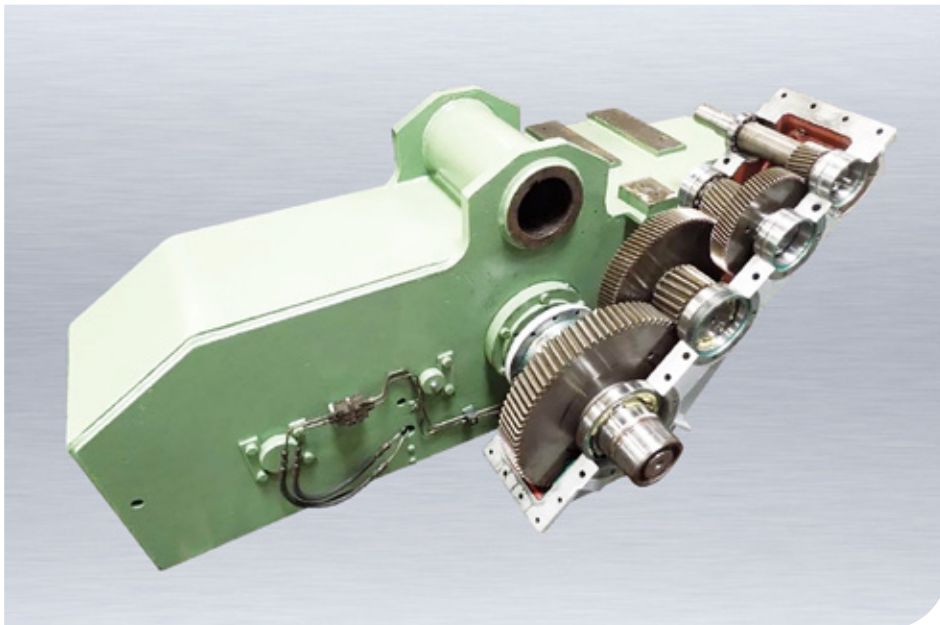
## Anwendungsbereiche:

- Baumaschinen
- Nutzfahrzeuge
- Fahrzeugantriebe
- Industrieantriebe
- Walzmodule
- Fördertechnik

Fragen Sie uns nach der Instandsetzung schadhafter Getriebe, bevor Sie in neue Getriebe investieren.

## Leistungsumfang

- Ein- und Ausbau
- Diagnosen, Analysen
- Getrieberevision
- Instandsetzung und Umbau von Getrieben
- Reparaturen (Austausch von Lagern und verschlissenen Teilen)
- Anpassung von Drehzahl und Leistung
- Inbetriebnahme / Probelauf – bei Bedarf vor Ort



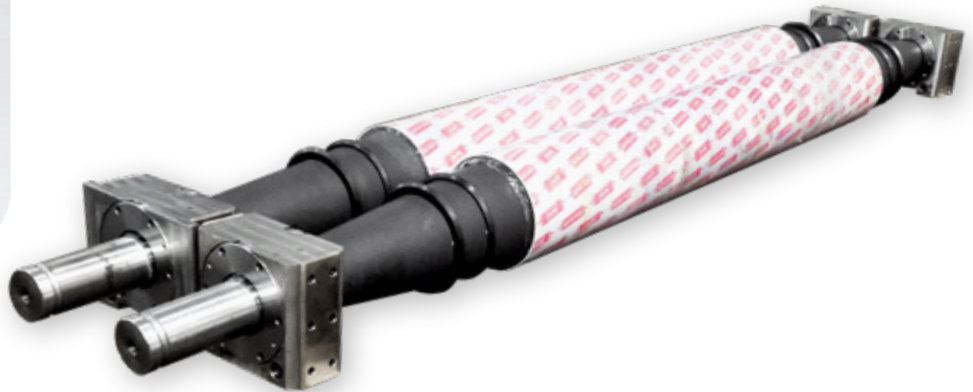
# Instandsetzung von Walzen / Rollen

## Periodische Instandsetzung für

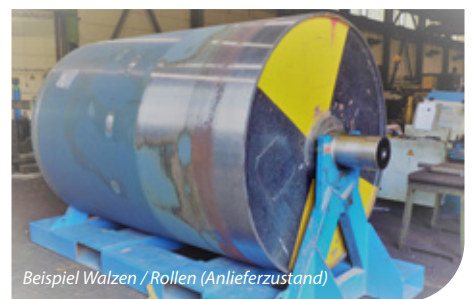
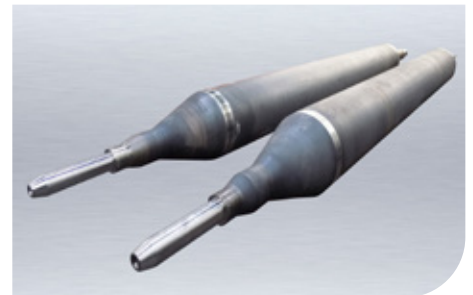
- Abquetschrollen für Bandanlagen
- Abquetschrollen für elektrolytische Beschichtungsanlagen
- Umlenkrollen
- Rollgangrollen
- S-Rollen
- Walzwerksrollen
- Herd- und Ofenrollen
- Getriebewalzen
- Andrückrollen
- Antriebsrollen
- Spanntrommeln
- Richtrollen
- Richtkassetten
- Führungsrollen
- Seiltrommeln

## Leistungsumfang

- Reinigen
- Komplett demontieren
- Zustands- / Schadensanalyse
- Teile auf Wiederverwendbarkeit prüfen
- Zapfenreparaturen
- Austausch von Zapfen
- Walze / Rolle auf Schlag prüfen
- Heiß- / Kaltrichten zur Beseitigung von Rundlauf Fehlern
- Beschichtungen nach Kundenwunsch
- Schleifen von Beschichtungen aller Art
- Lagerinspektion, Lagerservice
- Lagerwechsel
- Statisches und dynamisches Wuchten
- Montage / Endkontrolle
- Entchromen
- Verchromen



Leistungsumfänge werden mit kundenspezifischen Checklisten / Kostenvoranschlägen festgestellt (Kostentransparenz)



# Walzenkerne Stahl / Edelstahl / Aluminium

## Walzen-/Rollentypen (Auswahl)

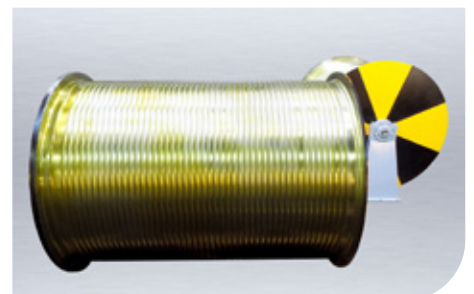
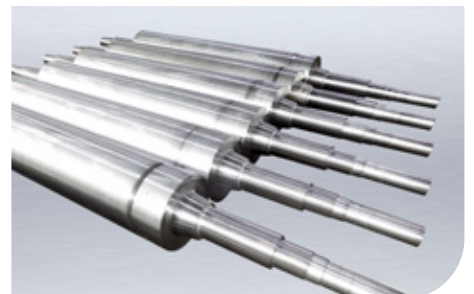
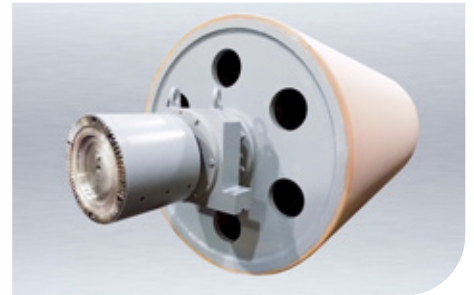
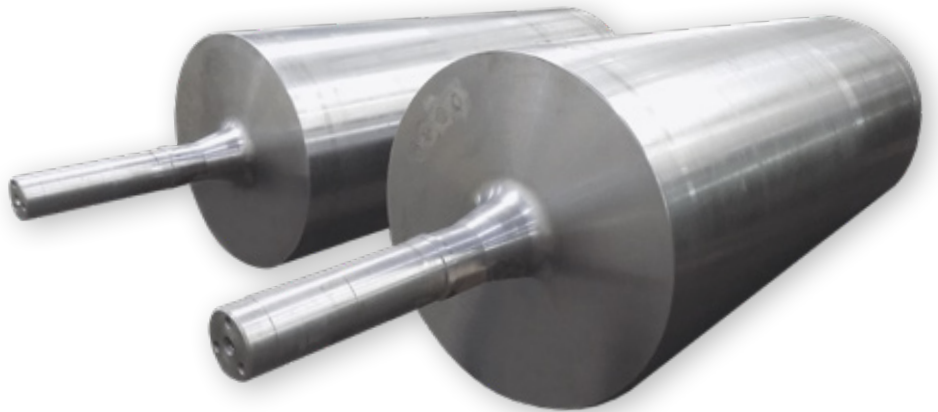
- Abquetschrollen für Bandanlagen
- Abquetschrollen für elektrolytische Beschichtungsanlagen
- Umlenkrollen
- Stabirollen/Zinkbad
- Rollgangsrollen
- S-Rollen
- Walzwerksrollen
- Herd- und Ofenrollen
- Getriebesrollen
- Andrückrollen
- Antriebsrollen
- Spanntrommeln
- Seiltrommeln bis zu 25 t Eigengewicht

**Maximale Abmessungen** Durchmesser 2000 mm  
Gesamtlänge 8000 mm  
Gewicht 12 t

**Wuchten** Statisches Wuchten  
Dynamisches Wuchten nach DIN ISO 1940

**Materialien** Stahl  
Edelstahl  
Aluminium

**Beschichtungen** Gummierungen  
PU-Beschichtungen  
Hartverchromen  
Keramik-Beschichtungen  
Auftragsschweißen  
Sintern  
Panzern  
Verchromen



# Schweißbaugruppen / Schweißteile / Reparaturschweißen Stahl / Edelstahl / Aluminium / Titan

## Beispiele

- Stahlbauteile
- Aluminiumbauteile
- Edelstahlbauteile
- Maschinenrahmen
- Plattformen
- Schrottkübel
- Fundamentrahmen
- Heavy-Duty Hebevorrichtungen
- Rahmenkonstruktionen
- Traversen
- Arbeitsbühnen
- Apparatebauteile

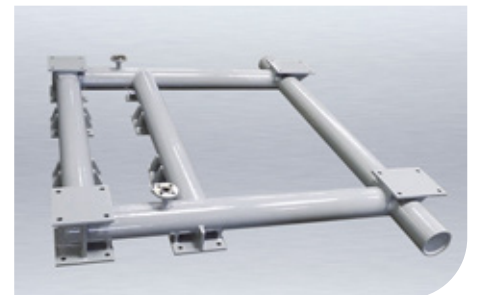
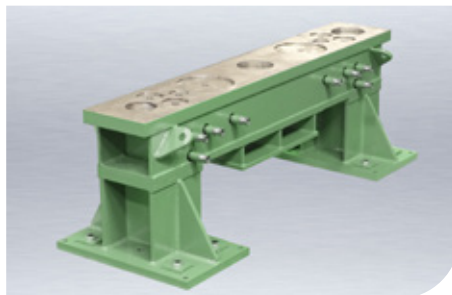
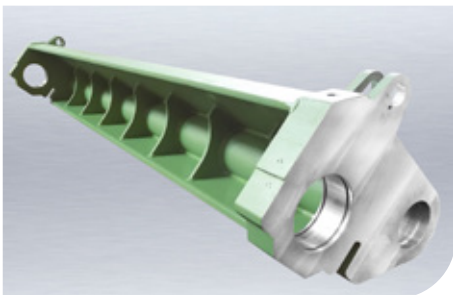
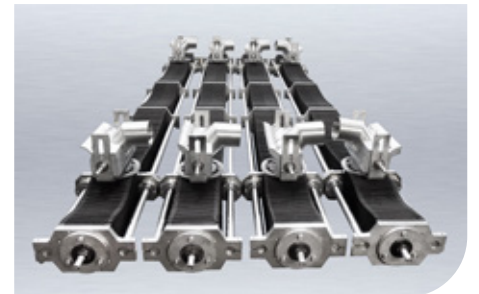
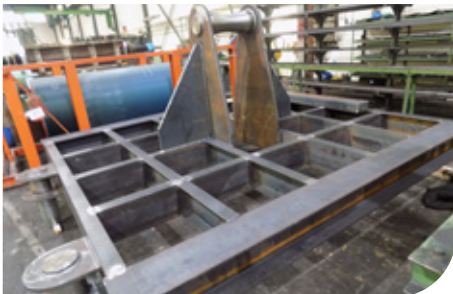
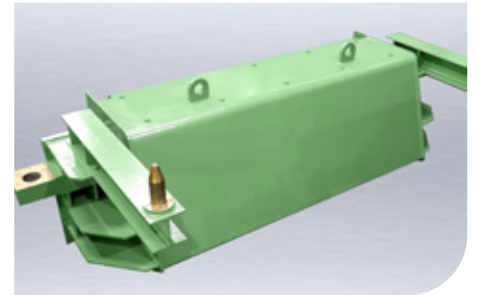
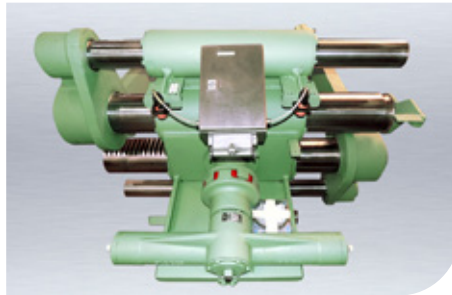
## Schweißbaugruppen / Schweißteile bis 15 t Gewicht mit kompletter mechanischer Bohrwerksbearbeitung

Als zertifizierter Schweißfachbetrieb nach DIN ISO EN 3834-2 und EN 1090-2/-3 EXC 3 verfügen wir über die erforderlichen Einrichtungen und Qualifikationen zur Erstellung von Schweißkonstruktionen aus Stahl, Edelstahl und Aluminium.



## ISRR Ausführung Schweißkonstruktionen:

- WPK Zertifizierung EN 1090-1/-2/-3 EXC 3 mit  $\text{CE}$ -Kennzeichnung
- Schweißzertifikat DIN EN 15085-2 / Schienenfahrzeuge Level CL1 einschließlich Instandsetzung nach DIN 27201-6
- Schweißzertifikat EN 1090-1/-2/-3 EXC 3 Stahl-/ bzw. Aluminiumtragwerke
- International anerkanntes Zertifikat DIN ISO EN 3834-2 des DVS ZERT
- Schweißfachingenieur (International Institute of Welding) DVS-Zertifikat
- Qualitätsmanagement System nach ISO 9001 : 2015
- Geprüfte Schweißer nach neuer Norm DIN EN 9606-1, DIN EN 9606-2
- Güte der Schweißnähte nach DIN EN ISO 5817 Klasse B
- Überprüfung der Schweißnähte durch zertifizierten eigenen Prüfer
- Zertifikat für Sichtprüfung (VT Testing Level 2)
- Zertifikat für Eindringverfahren (PT Penetrant Testing Level 2)





## Beispiele

- Gießpfannengehänge 250 t
- Gießtraversen 64 t
- Lamellenhaken 55 t
- Kranhaken 35 t
- C-Haken / Coil Haken 35 t
- Muldenhaken 28 t
- Lasttraversen 15 t
- Transportgestelle Walzen / Rollen 11 t
- Ein- und Ausbautraversen 5 t
- Tragkörbe 3 t
- Krantraversen 2 t
- Transportcontainer nach Anforderung
- Schwerlast-Hebemittel nach Anforderung
- Sonderlastaufnahmemittel nach Anforderung
- Lastaufnahmemittel Gabelstapler nach Anforderung

## Geschweißte Hebemittel entsprechend DIN 13155 nach Kundenanforderung

Als zertifizierter Schweißfachbetrieb verfügen wir über die nachfolgenden Zertifikate:

- QM-System ISO 9001 : 2015
- DIN EN 15085-2 / Schienenfahrzeuge Level CL1 einschl. Instandsetzung nach DIN 27201-6
- DIN EN 1090-1/-2/-3 EXC 3 / Stahl-/ bzw. Aluminiumtragwerke
- DIN EN ISO 3834-2 / Maschinenbau
- WPK gem. EN 1090-1/-2/-3 EXC 3 (CE-Kennzeichen)

Wir verfügen über die erforderlichen Einrichtungen und Qualifikationen zur Erstellung von Schweißkonstruktionen in Stahl, Edelstahl, Aluminium und Titan.

Aufgrund unseres Zertifikat WPK 2451-CPR-EN1090-2018.0255.001 sind wir nach dem Regelwerk der EU berechtigt, als Hersteller von geschweißten Hebemitteln aller Art entsprechend der

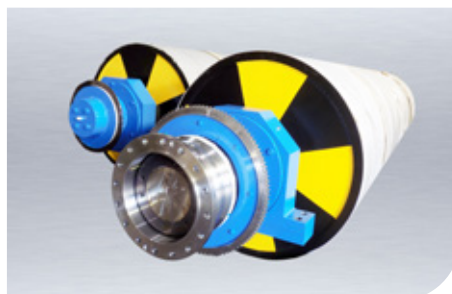
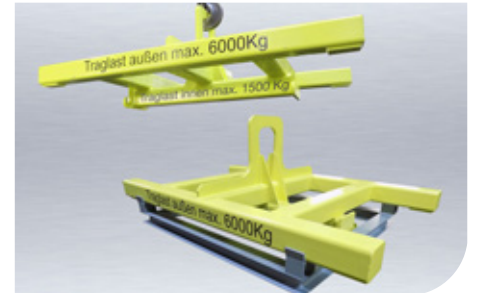
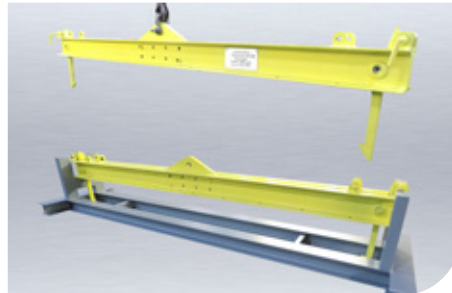
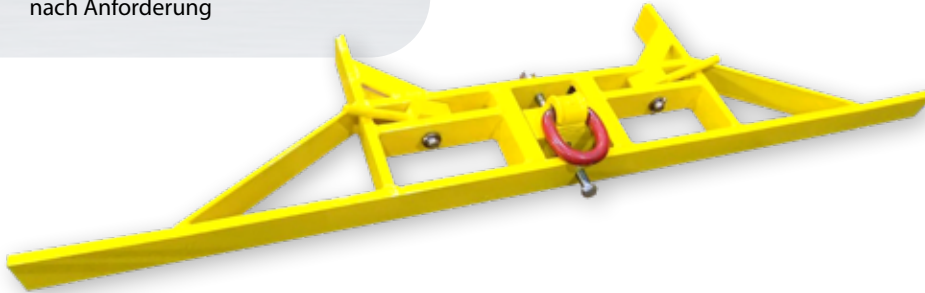
EG Maschinenrichtlinie 2006/42/EG sowie nach der Norm DIN EN 13155:2009-08 - lose Lastaufnahmemittel und nach der Norm DIN EN ISO 12100 Teil 1 - allgemeine Gestaltungsgrundsätze

eine Konformitätserklärung abzugeben und ein CE-Kennzeichen für geschweißte Hebemittel zu vergeben.

Notifizierte Stelle ist:  
DVS Zert GmbH · Kenn-Nr.: 2451

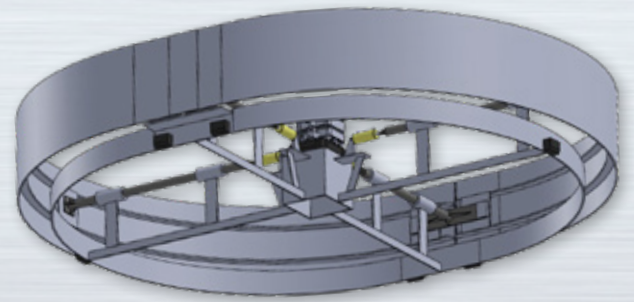
Die von uns gefertigten Hebemittel können auf Wunsch auch durch den TÜV abgenommen und in Betrieb genommen werden.

Anforderungsgerechte Hebemittel nach DIN 13155 Ausführung nach Kundenwunsch.



# Projekt-Engineering im Maschinen- und Anlagenbau

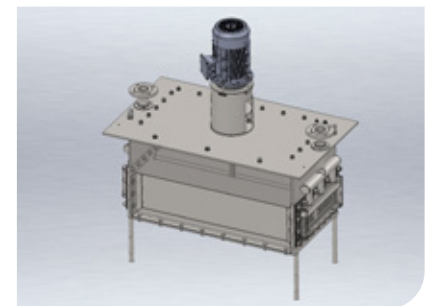
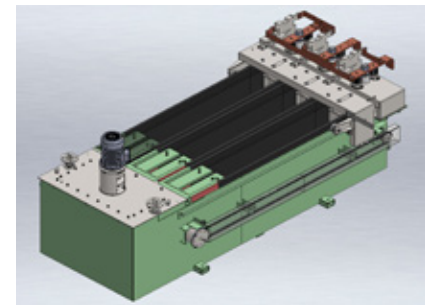
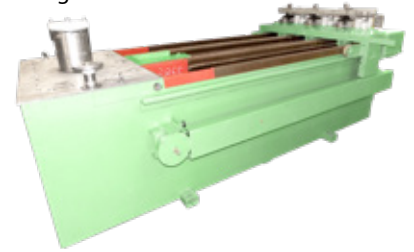
Unsere Engineering Dienstleistungen basieren auf unserem langjährigen Know How für eine intelligente industrielle Instandhaltung sowie für die Fertigung innovativer Produkte. Die Ausrichtung auf praxisgerechte kostengünstige Lösungen steht dabei für uns im Vordergrund. Zur effizienten Lösung unserer Aufgaben stehen uns qualifizierte Mitarbeiter und moderne analoge wie digitale Systeme zur Verfügung.



- **Erstellung von kompletten Zeichnungsunterlagen**  
(Zeichnungen als DXF- und PDF-Dateien, 3D-Konstruktionen, Stücklisten als Excel-Dateien)
- **Entwicklung und Konstruktion von Hebemitteln nach DIN 13155** (Fallbeispiel 2+3)  
(Konstruktion, technische Berechnungen, technische Zulassungen, Konformitätserklärung mit CE-Kennzeichnung und TÜV-Zulassung)
- **Re-Engineering von bestehenden Konstruktionen** (Fallbeispiel 1)
- **Systemlösungen zur Verringerung von Verschleißschäden**  
(z.B. Verschleißanalysen, Wechseleinsätze / Inserts, optimierte Werkstoffpaarungen)
- **3D-Scan-Aufträge mit mobilem Laser**  
(Scannen der Produkte, Aufbereitung der Scan-Daten, 3D-Modelle der gescannten Produkte, Erstellung Zeichnungsunterlagen)
- **Technische Berechnungen / Festigkeitsnachweise**
- **Produkte Sonderausführung in Stahl / Edelstahl, Aluminium und Titan**
- **Gussteile als Schweißkonstruktionen**

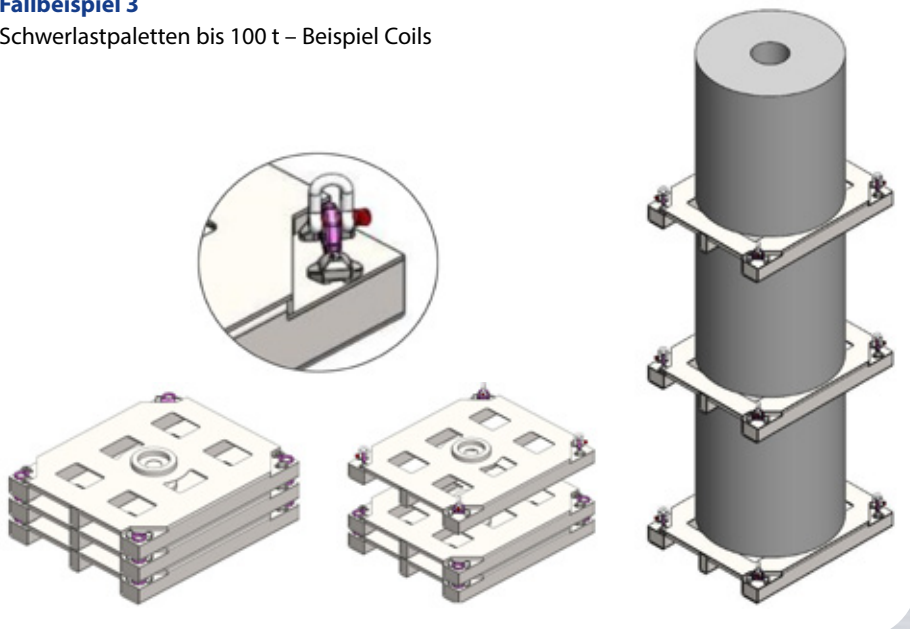
## Fallbeispiel 1

Re-Engineering Siemens  
Flüssigkeitsanlasser



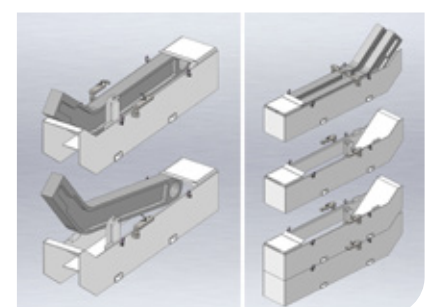
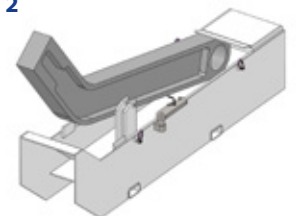
## Fallbeispiel 3

Schwerlastpaletten bis 100 t – Beispiel Coils



## Fallbeispiel 2

Entwicklung /  
Konstruktion von Hebemitteln



# Einkauf Industrie / Einkaufs- und Beschaffungs-Service / Beschaffung von Produkten aus dem In- und Ausland

## Beispiele

- Maschinen- und Anlagenbauteile
- Schmiedeteile
- Gußteile Walzbalken
- Gußteile Traversen
- Apparatebauteile
- Komponenten Walzwerktechnik
- Antriebselemente
- Drehkränze bis 12 m Durchmesser (segmentiert)
- Rollen/Walzen Bandanlagen
- Verzahnungsteile
- Zeichnungsteile
- Seiltrommeln bis zu 25 t Eigengewicht
- Sonder-Wälzlager bis Ø 1800 mm Außendurchmesser
- Einzelgewichte bis 80 t

Wir übernehmen als Spezialisten für den Beschaffungsservice die vollständige Abwicklung Ihrer Bedarfe von Gütern und Materialien von der Bestellung bis zur Lieferung.

Die Abwicklung erfolgt auf eigene Rechnung bei voller Übernahme des Einkaufsrisikos.

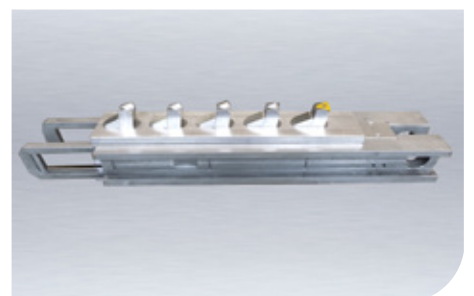
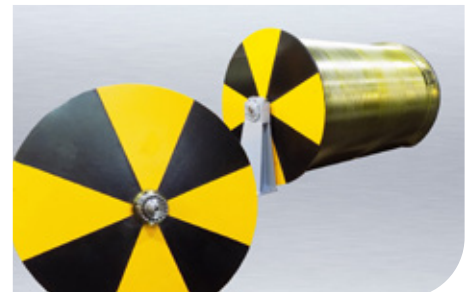
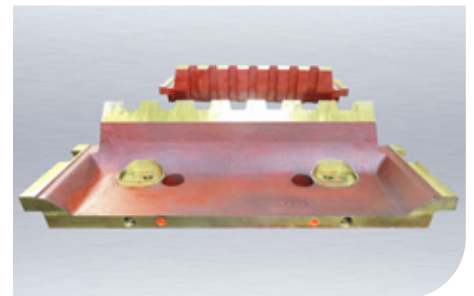
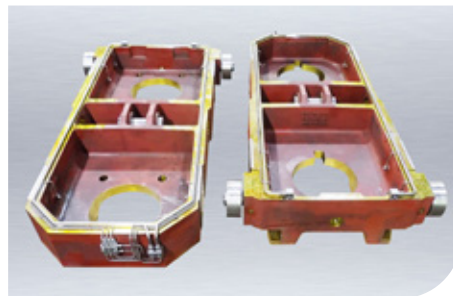
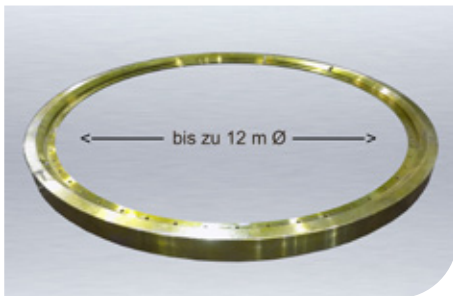
Im Auftrag unserer Kunden aus der Industrie (KMU und Konzerne) übernehmen wir die Beschaffung nachfolgender Güter und Materialien:

- Investitionsgüter nach Kundenspezifikation
- Verbrauchsgüter für die Produktion
- Rohmaterialien/Halbzeuge
- Einmalbedarfe/Sonderteile
- Erstbeschaffung innovativer Produkte (z.B. Vertical farming)
- Produktionsbedarfe
- Sonderwerkstoffe nach Kundenspezifikation

Unsere weltweiten Aktivitäten führen zu kostenoptimierten Lösungen für unsere Kunden mit nachweislich wirtschaftlichen Erfolgen.

Bei der Beschaffung von Produkten aus dem Ausland garantieren wir die gewünschte Qualität durch Einsatz unserer Qualitätsmanagementsysteme vor Ort.

Dazu gehört die Zertifizierung unserer Lieferanten nach unseren Qualitätsstandards. Die technische Abnahme unserer Produkte im Ausland erfolgt durch international anerkannte Prüf- und Klassifizierungsgesellschaften wie z.B.:





Luftbild © Hans Blosssey · Hamm

# ISRR

Industrie  
Service  
Rhein-Ruhr

Industrie Service Rhein-Ruhr GmbH · Hülsermannshof 9A · 47179 Duisburg  
Tel.: 0203 - 4 85 51-0 · Fax: 0203-4 85 51-51 · [info@isrr-gmbh.de](mailto:info@isrr-gmbh.de) · [www.isrr-gmbh.de](http://www.isrr-gmbh.de)